



# 土量システム

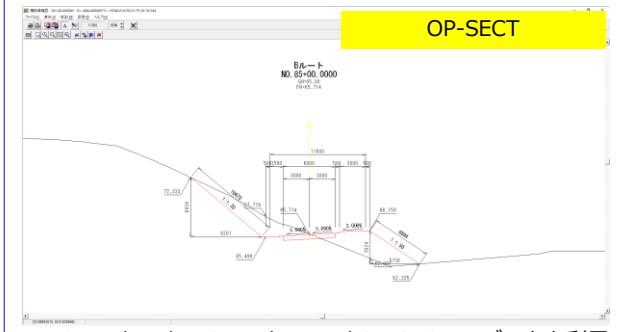
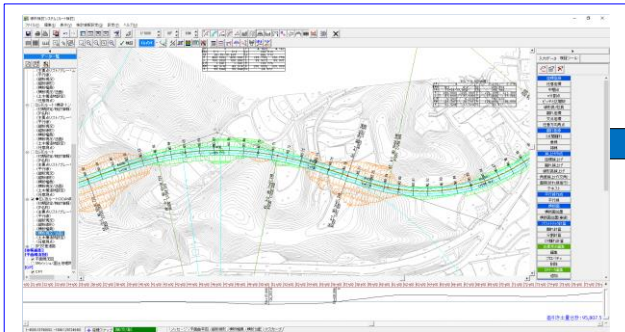
APS-MarkIV / APS-MarkIV LT / OP-SECTで作成した路線データ（横断面）から土量計算を行い、土量計算書（概略、詳細、法面積）、マスクープを作成します。



## OP-BOS

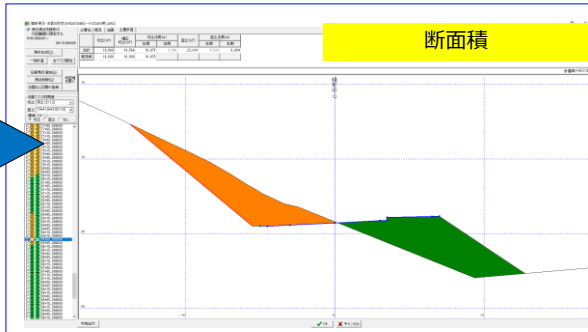
<https://www.mtc-aps.co.jp>

### APS-MarkIV / APS-MarkIV LT / OP-SECT



APS-MarkIV / APS-MarkIV LT / OP-SECT のデータを利用して土量計算を行います。

### 土量システム「OP-BOS」



指定した測点ピッチ毎に断面積を計算します。平均断面法により切土量、盛土量を算出します。

土量システム「土量」

土量計算

測点	距離	切土量 (1.00)				盛土量				差引土量	加土量	積方向土量
		断面積	積土量	積土量	積土量	断面積	積土量	積土量	積土量			
0+000.000	0.000	7.1	0.0	0.0	0.0	0.0	0.0	0.0	0.0	0.0	0.0	0.0
1+000.000	20.000	18.0	281.0	0.0	281.0	1.5	0.0	18.0	243.0	243.0	18.0	18.0
2+000.000	20.000	24.1	431.0	0.0	431.0	0.8	0.0	23.0	408.0	408.0	23.0	23.0
3+000.000	20.000	18.0	439.0	0.0	439.0	0.2	0.0	18.0	423.0	423.0	18.0	18.0
4+000.000	20.000	0.5	202.0	0.0	202.0	1.5	0.0	17.0	185.0	185.0	17.0	17.0
5+000.000	20.000	0.0	5.0	0.0	5.0	3.0	0.0	54.0	-48.0	-48.0	54.0	54.0
6+000.000	20.000	0.7	7.0	0.0	7.0	3.0	0.0	69.0	-62.0	-62.0	69.0	69.0
7+000.000	20.000	0.0	7.0	0.0	7.0	55.0	0.0	580.0	-573.0	-573.0	580.0	580.0
8+000.000	20.000	0.0	0.0	0.0	0.0	62.0	0.0	1172.0	-1172.0	-1172.0	0.0	0.0
9+000.000	0.000	0.0	0.0	0.0	0.0	59.5	0.0	547.0	-547.0	-1188.0	0.0	0.0
9+000.000	11.018	0.0	0.0	0.0	0.0	59.0	0.0	624.2	-624.2	-1192.2	0.0	0.0
10+000.000	20.000	0.0	0.0	0.0	0.0	42.1	0.0	385.0	-385.0	-2311.2	0.0	0.0
11+000.000	20.000	0.0	0.0	0.0	0.0	41.2	0.0	343.0	-343.0	-2574.2	0.0	0.0
12+000.000	20.000	0.0	0.0	0.0	0.0	19.5	0.0	187.0	-187.0	-4191.2	0.0	0.0
12+000.000	0.000	0.0	0.0	0.0	0.0	19.5	0.0	126.2	-126.2	-4307.4	0.0	0.0
13+000.000	11.018	0.0	0.0	0.0	0.0	38.8	0.0	217.1	-217.1	-4524.5	0.0	0.0
14+000.000	20.000	0.0	0.0	0.0	0.0	17.4	0.0	148.0	-148.0	-5008.5	0.0	0.0
15+000.000	20.000	0.0	0.0	0.0	0.0	8.7	0.0	74.0	-74.0	-5371.5	0.0	0.0
16+000.000	20.000	2.8	28.0	0.0	28.0	0.5	0.0	42.0	-38.0	-5397.5	28.0	28.0
17+000.000	20.000	12.4	158.0	0.0	158.0	1.0	0.0	115.0	-102.5	-5102.5	15.5	15.5
18+000.000	0.000	18.0	184.0	0.0	184.0	0.7	0.0	97.0	-89.0	-4808.0	8.0	8.0

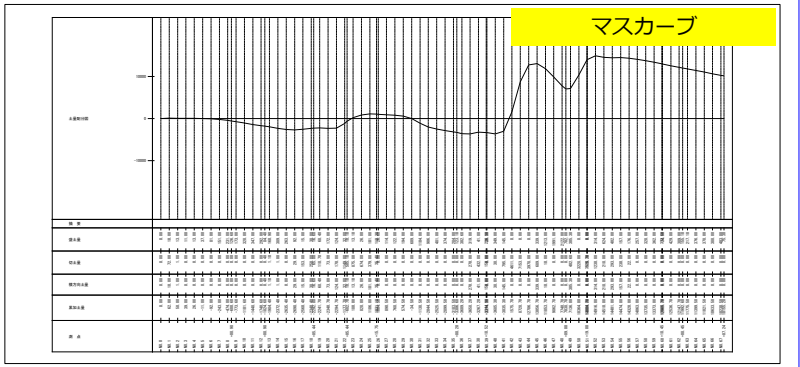
### 土量計算書(概略)

測点	距離	断面積 (1.00)		積土量 (1.00)	積土量 (1.00)	積土量 (1.00)	積土量 (1.00)	積土量 (1.00)	積土量 (1.00)	積土量 (1.00)	積土量 (1.00)	積土量 (1.00)	積土量 (1.00)
		断面積	積土量										
0+000.000	0.000	7.1	0.0	0.0	0.0	0.0	0.0	0.0	0.0	0.0	0.0	0.0	0.0
1+000.000	20.000	18.0	281.0	0.0	281.0	1.5	0.0	18.0	243.0	243.0	18.0	18.0	18.0
2+000.000	20.000	24.1	431.0	0.0	431.0	0.8	0.0	23.0	408.0	408.0	23.0	23.0	23.0
3+000.000	20.000	18.0	439.0	0.0	439.0	0.2	0.0	18.0	423.0	423.0	18.0	18.0	18.0
4+000.000	20.000	0.5	202.0	0.0	202.0	1.5	0.0	17.0	185.0	185.0	17.0	17.0	17.0
5+000.000	20.000	0.0	5.0	0.0	5.0	3.0	0.0	54.0	-48.0	-48.0	54.0	54.0	54.0
6+000.000	20.000	0.7	7.0	0.0	7.0	3.0	0.0	69.0	-62.0	-62.0	69.0	69.0	69.0
7+000.000	20.000	0.0	7.0	0.0	7.0	55.0	0.0	580.0	-573.0	-573.0	580.0	580.0	580.0
8+000.000	20.000	0.0	0.0	0.0	0.0	62.0	0.0	1172.0	-1172.0	-1172.0	0.0	0.0	0.0
9+000.000	0.000	0.0	0.0	0.0	0.0	59.5	0.0	547.0	-547.0	-1188.0	0.0	0.0	0.0
9+000.000	11.018	0.0	0.0	0.0	0.0	59.0	0.0	624.2	-624.2	-1192.2	0.0	0.0	0.0
10+000.000	20.000	0.0	0.0	0.0	0.0	42.1	0.0	385.0	-385.0	-2311.2	0.0	0.0	0.0
11+000.000	20.000	0.0	0.0	0.0	0.0	41.2	0.0	343.0	-343.0	-2574.2	0.0	0.0	0.0
12+000.000	20.000	0.0	0.0	0.0	0.0	19.5	0.0	187.0	-187.0	-4191.2	0.0	0.0	0.0
12+000.000	0.000	0.0	0.0	0.0	0.0	19.5	0.0	126.2	-126.2	-4307.4	0.0	0.0	0.0
13+000.000	11.018	0.0	0.0	0.0	0.0	38.8	0.0	217.1	-217.1	-4524.5	0.0	0.0	0.0
14+000.000	20.000	0.0	0.0	0.0	0.0	17.4	0.0	148.0	-148.0	-5008.5	0.0	0.0	0.0
15+000.000	20.000	0.0	0.0	0.0	0.0	8.7	0.0	74.0	-74.0	-5371.5	0.0	0.0	0.0
16+000.000	20.000	2.8	28.0	0.0	28.0	0.5	0.0	42.0	-38.0	-5397.5	28.0	28.0	28.0
17+000.000	20.000	12.4	158.0	0.0	158.0	1.0	0.0	115.0	-102.5	-5102.5	15.5	15.5	15.5
18+000.000	0.000	18.0	184.0	0.0	184.0	0.7	0.0	97.0	-89.0	-4808.0	8.0	8.0	8.0

計算書は、土量計算書（概略）、土量計算書（詳細）、法面積計算書の出力が可能です。

### 土量計算書(法面)

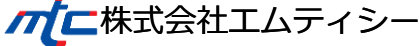
測点	距離	法面		法面		法面		法面	
		法面	法面	法面	法面	法面	法面	法面	法面
0+000.000	0.000	0.0	0.0	0.0	0.0	0.0	0.0	0.0	0.0
1+000.000	20.000	0.0	0.0	0.0	0.0	0.0	0.0	0.0	0.0
2+000.000	20.000	0.0	0.0	0.0	0.0	0.0	0.0	0.0	0.0
3+000.000	20.000	0.0	0.0	0.0	0.0	0.0	0.0	0.0	0.0
4+000.000	20.000	0.0	0.0	0.0	0.0	0.0	0.0	0.0	0.0
5+000.000	20.000	0.0	0.0	0.0	0.0	0.0	0.0	0.0	0.0
6+000.000	20.000	0.0	0.0	0.0	0.0	0.0	0.0	0.0	0.0
7+000.000	20.000	0.0	0.0	0.0	0.0	0.0	0.0	0.0	0.0
8+000.000	20.000	0.0	0.0	0.0	0.0	0.0	0.0	0.0	0.0
9+000.000	0.000	0.0	0.0	0.0	0.0	0.0	0.0	0.0	0.0
9+000.000	11.018	0.0	0.0	0.0	0.0	0.0	0.0	0.0	0.0
10+000.000	20.000	0.0	0.0	0.0	0.0	0.0	0.0	0.0	0.0
11+000.000	20.000	0.0	0.0	0.0	0.0	0.0	0.0	0.0	0.0
12+000.000	20.000	0.0	0.0	0.0	0.0	0.0	0.0	0.0	0.0
12+000.000	0.000	0.0	0.0	0.0	0.0	0.0	0.0	0.0	0.0
13+000.000	11.018	0.0	0.0	0.0	0.0	0.0	0.0	0.0	0.0
14+000.000	20.000	0.0	0.0	0.0	0.0	0.0	0.0	0.0	0.0
15+000.000	20.000	0.0	0.0	0.0	0.0	0.0	0.0	0.0	0.0
16+000.000	20.000	2.8	28.0	0.0	28.0	0.5	0.0	42.0	-38.0
17+000.000	20.000	12.4	158.0	0.0	158.0	1.0	0.0	115.0	-102.5
18+000.000	0.000	18.0	184.0	0.0	184.0	0.7	0.0	97.0	-89.0



道路・鉄道線形計画システム「APS-MarkIV」/「APS-MarkIV LT」共通オプション 土量システム「OP-BOS」 110,000円

◆ OP-BOSの起動には、APS-MarkIV / APS-MarkIV LT が別途必要になります。

■ 製品に関するお問い合わせは



本社 TEL: 03-5396-0521 FAX: 03-5396-0525  
〒171-0014 東京都豊島区池袋2-51-14 飛翔ビル 5F

大阪営業所 TEL: 06-6396-8266 FAX: 06-6396-8267  
〒532-0003 大阪府大阪市淀川区宮原1-2-5-501

福岡営業所 TEL: 092-629-0850 FAX: 092-629-0851  
〒812-0002 福岡県福岡市博多区空港前3-16-4-303

名古屋営業所 TEL: 052-307-5156 FAX: 052-307-5157  
〒460-0022 愛知県名古屋市中区金山1-2-4 1Dエアリアル 7F

<https://www.mtc-aps.co.jp> sale@mtc-aps.co.jp

※ Windows, Excel は、米国Microsoft Corporationの米国及びその他の国における登録商標です。 ※ DXFiは、米国Autodesk Inc.の公開データフォーマットです。 ※ 本カタログ記載の仕様・価格につきましては、予告なく変更させていただきます。